

2019

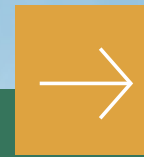
Relatório de Sustentabilidade

Sumário Executivo

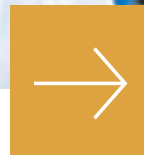
Padrões GRI e SASB



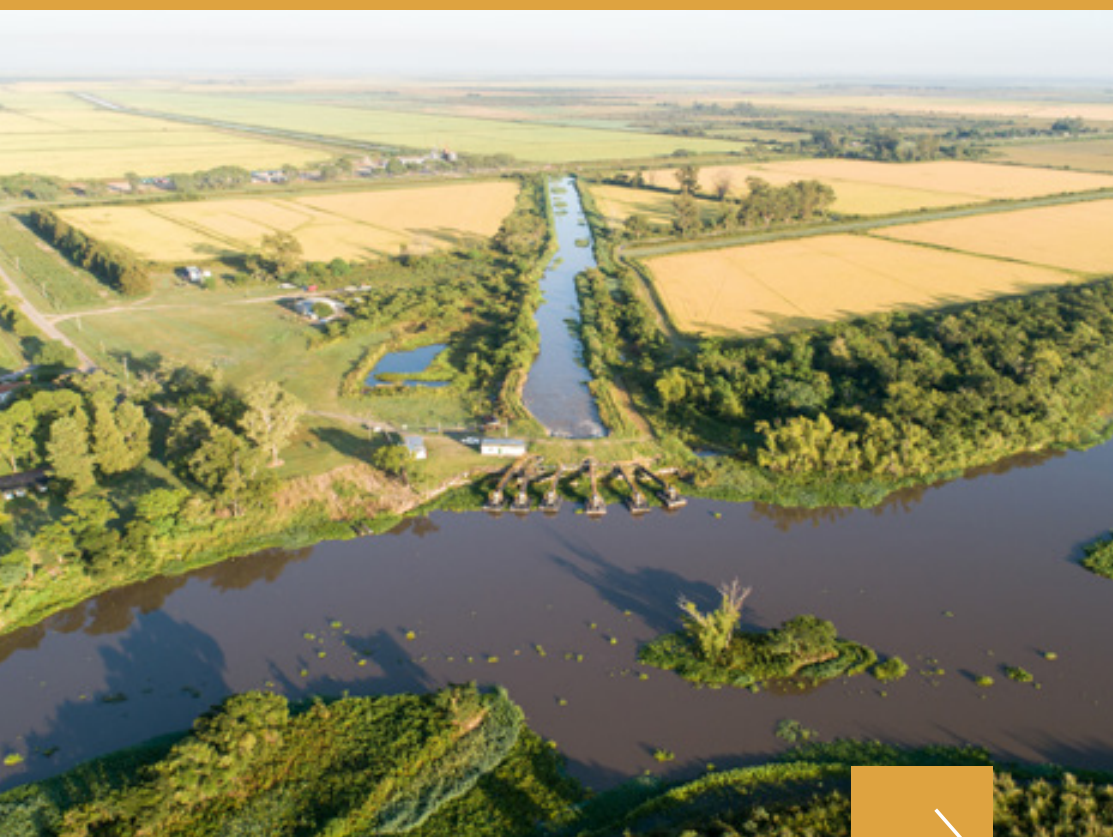
Nossa Empresa



**Governança, Ética e
Transparência**



Nosso Time



**Modelo de Negócio
Sustentável**



Gestão Ambiental



Comunidades

Nossa Empresa

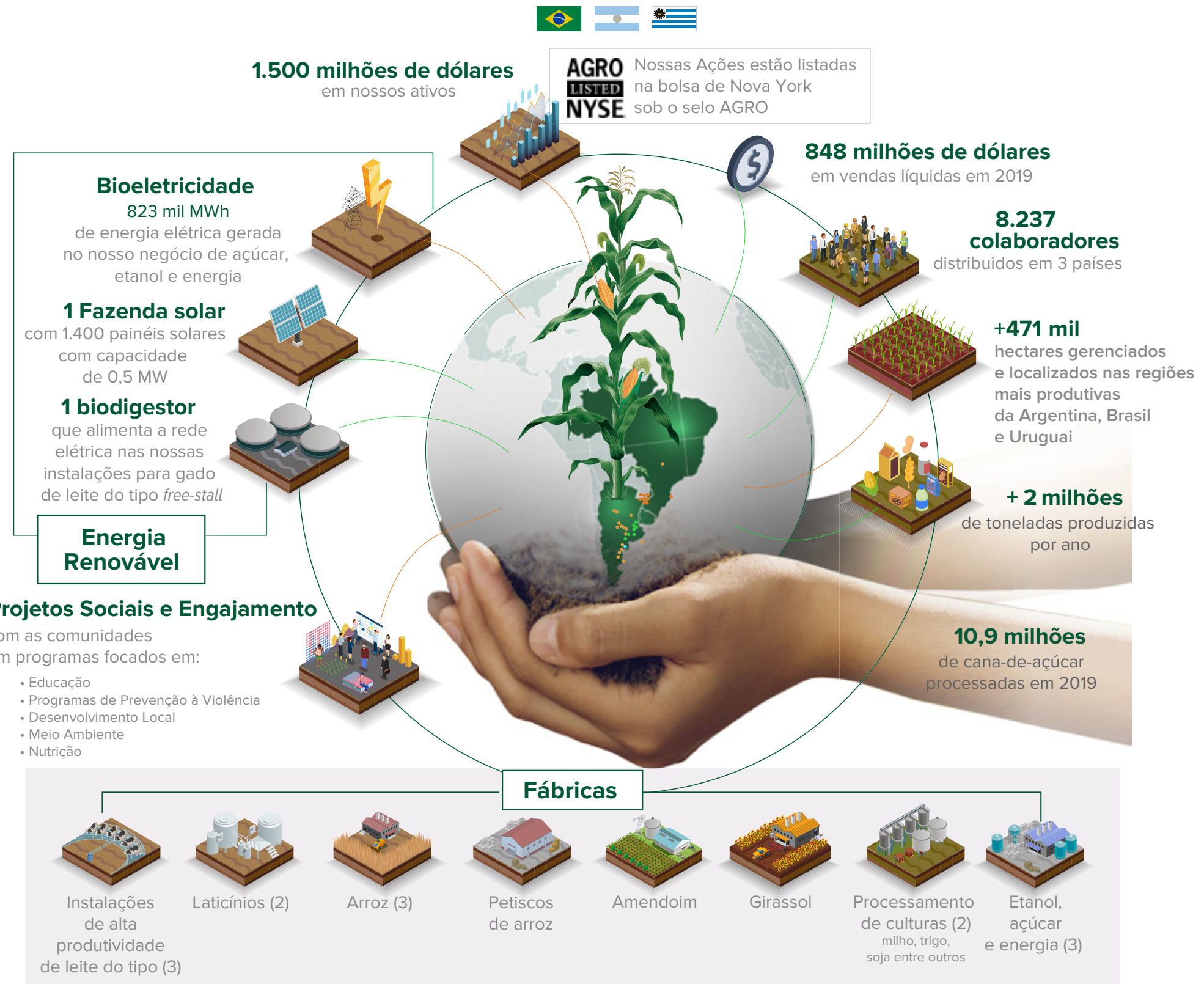
Somos um grupo agroindustrial que produz e processa alimentos e energia renovável. Desde o início das nossas operações, trabalhamos para alcançar um modelo de negócios circular e sustentável no Brasil, Argentina e Uruguai.

Produzimos etanol, açúcar, grãos, arroz, amendoim e laticínios de alta qualidade. Processamos os produtos agrícolas e fabricamos alimentos para os nossos consumidores. Também geramos energia renovável, que serve tanto como entrada de receita quanto fornecimento de energia para as nossas operações.

Nossas Marcas



Certifications



Governança, Ética e Transparência

Independência, transparência e responsabilidade são os pilares do nosso modelo de governança corporativa.

Acreditamos que é possível desenvolver um mundo mais sustentável, no qual as pessoas tenham acesso a alimentos saudáveis e energias eficientes e renováveis, buscando desta forma, um equilíbrio com o meio ambiente, o desenvolvimento das comunidades locais e o cuidado com a saúde e a segurança de nossos colaboradores, especialmente neste momento tão particular e sensível que estamos vivendo. Colocamos nossa visão em prática por meio de um modelo de desenvolvimento sustentável, focado nas pessoas.



Mariano Bosch
Co-fundador e Presidente

Nossos Valores

TRANSPARÊNCIA

Sendo íntegros e sinceros com nossa informação e nas relações entre pessoas.

CONFIANÇA

Construímos vínculos honestos e de longo prazo com os colaboradores, nossos fornecedores e clientes, investidores e com as comunidades onde atuamos.

EFICIÊNCIA

Maximizamos a produtividade de nossos ativos, otimizando cada um de nossos processos e obtendo os mais baixos custos de produção.

INOVAÇÃO

Utilizamos tecnologia de ponta, desenvolvemos novas práticas e ferramentas, expandindo as fronteiras produtivas.

SUSTENTABILIDADE

Cuidamos do meio ambiente e promovemos as economias regionais, gerando resultados atrativos.

SEGURANÇA

Desenvolvemos um ambiente saudável e seguro para os nossos colaboradores, suas famílias e as comunidades onde atuamos.



Contamos com um Sistema de ouvidoria disponível 24 horas por dia no idioma local de cada país para garantir a conformidade com o Código de Ética e Conduta.



Área de Sustentabilidade se reporta diretamente à diretoria executiva.

44%

dos membros do conselho pertencem à comunidade local.

100%

> dos diretores e colaboradores são treinados em políticas e procedimentos anticorrupção.

> dos nossos diretores e colaboradores aderiram ao Código de Ética e Conduta.

> das nossas comunidades possuem um procedimento de engajamento e consulta.



Nosso Time

Trabalhamos com uma proposta de valor específica para que cada colaborador possa desenvolver suas habilidades e todo o seu potencial.

Oferecemos a possibilidade de seguirem uma carreira profissional na produção de alimentos e energias renováveis.

Estamos totalmente integrados às nossas comunidades, somos flexíveis e dinâmicos quando enfrentamos desafios e sempre incentivamos a excelência.



Colaboradores em nossas instalações de produção de leite do tipo *free-stalls* em Santa Fé, Argentina.



Programa de treinamento no Brasil contribui para o desenvolvimento do nosso time.

Capital Humano

8237

colaboradores diretos (Dezembro de 2019)



1057

 mulheres

7180

 homens

66,5

horas de treinamento por colaborador.

Por tipo de contrato

Contratos por tempo indeterminado	7.938
Contratos por tempo determinado	299

Acordos coletivos



Contribuímos para a geração de empregos locais

1.185.366 dólares

investidos no Brasil para a formação e desenvolvimento de nossos colaboradores.

80%

dos colaboradores nas nossas instalações de gado de leite tipo *free-stalls* pertencem às comunidades locais.

Colaboradores em uma plantação de arroz em Corrientes, Argentina.

121

jovens colaboradores através de programas de prática profissional e estágios nas áreas de operações e gestão dos nossos negócios no Brasil, Argentina e Uruguai.

83%

redução da Taxa de Gravidade de Acidentes em nossas operações no Brasil.

Política de Saúde e Segurança

- Cumprimos minuciosamente todos os requisitos legais e isso se reflete em nossa Política Integrada de Saúde e Segurança do Trabalho.
- No Brasil, contamos com um Comitê Executivo de Segurança composto por diretores e gestores. Também temos Comitês Internos de Prevenção de Acidentes, compostos por colaboradores de todos os níveis da organização.
- Desenvolvemos o **Programa Operar Seguro** no Brasil, com o propósito de: redução de perdas, conscientização da liderança, gestão de riscos e melhoria contínua. Um diagnóstico integral realizado nos diferentes níveis organizacionais nos ajudou a entender o nível de maturidade em saúde e segurança do trabalho no Brasil e, dessa forma, atuar nas oportunidades de melhorias para alcançar a meta de **acidente zero**.
- Fortalecemos a área de Segurança nas operações da Argentina e Uruguai, centralizando alguns dos processos. Trabalhamos em conjunto com os diferentes negócios para conscientizar e sensibilizar as lideranças e colaboradores nos aspectos relacionados à saúde e segurança.



Modelo de Negócio Sustentável

Nosso Sistema de produção sustentável tem como objetivo promover o desenvolvimento e saúde dos nossos colaboradores, a satisfação de nossos clientes, a proteção do meio ambiente e o bem-estar das comunidades onde atuamos.

Quatro pilares fundamentais do nosso modelo de negócio:

1. Eficiência operacional
2. Inovação
3. Melhoria contínua
4. Boas práticas

1

Eficiência operacional

Trabalhamos para alcançar a capacidade máxima de produção em nossas áreas agrícolas e instalações industriais.

11,7%

aumento da produção de etanol e aumento de 19% nas exportações de bioeletricidade.

7%

aumento das áreas gerenciadas no Brasil.

99%

dos fornecedores no Brasil foram selecionados por critérios socioambientais.

20%

crescimento em relação ao ano anterior no número de vacas ordenhadas, produção 100% própria.

20% a 30%

da economia de água com base nas iniciativas de eficiência de irrigação no negócio do arroz.

25%

aumento de produtividade na nova fábrica de girassol.

Usina Angélica no Mato Grosso do Sul, Brasil.



TABELA DE CONTEÚDOS



Bombeamento do Rio San Javier em Santa Fé, Argentina.

2

Inovação

Desenvolvemos soluções inovadoras que nos permitem aumentar a eficiência operacional.

20%

Aumento na eficiência das máquinas graças ao sistema de rastreamento on-line.

- Incorporação de tecnologias especiais para o processamento e a fabricação de laticínios livres de lactose na fábrica em Chivilcoy, província de Buenos Aires.
- Desenvolvimento interno da ferramenta "El Agrónomo" (O agrônomo) para o nosso agronegócio.

4G

Cobertura da internet em todo o Cluster de Mato Grosso do Sul (instalações e áreas agrícolas).

3

Melhoria contínua

Realizamos auditorias internas integradas periódicas em nossas instalações.



Obtivemos o Certificado de Produção Eficiente no âmbito do Programa **RenovaBio** nas três usinas do Brasil.

- Primeira venda de CBIO da história. O RenovaBio é um programa moderno e inovador que fará a matriz energética brasileira ficar ainda mais limpa e o etanol mais competitivo!
- 8 novas certificações obtidas relacionadas ao meio ambiente, qualidade e segurança de alimentos na Argentina e no Uruguai.

4

Boas práticas

Implementamos boas práticas em nossas operações para proteção do meio ambiente e das comunidades onde atuamos.

- Práticas para garantir o bem-estar animal.
- Preservação do solo.
- Consumo racional de água e práticas de reutilização.
- Geração de energias renováveis e gestão de energia.
- Reciclagem e reutilização de resíduos.
- Gestão para reduzir emissões.
- Práticas de biodiversidade.



Gestão Ambiental

Desenvolvemos nossas operações dentro dos mais elevados padrões de Sustentabilidade que envolvem a proteção ambiental, assumindo a responsabilidade de cuidar do nosso planeta e preservar seus recursos naturais para as gerações futuras.

- Otimizamos o uso dos recursos naturais.
- Melhoramos a eficiência energética.
- Incentivamos a prevenção da contaminação.
- Promovemos o uso e a produção de energias renováveis.
- Monitoramos a biodiversidade.
- Realizamos auditorias internas e externas.



Plantações de cana-de-açúcar no Mato Grosso do Sul, Brasil.

34%

redução das emissões de gases de efeito estufa no Brasil (Escopo 2).

1.400

painéis solares instalados em nossas instalações de produção de leite *free-stalls* na Argentina



Certificação RenovaBio no Brasil

No Brasil, aderimos à Política Nacional de Biocombustíveis, o RenovaBio, e assim, conseguimos o Certificado de Produção Eficiente para nossas três usinas no país. Todas as nossas usinas estão entre as mais eficientes do programa.

1ª posição: Etanol Hidratado

No Brasil, foram avaliadas 139 usinas de etanol: 137 de cana-de-açúcar e 2 de milho.

Etanol hidratado

- Monte Alegre: 1º lugar
- Ivinhema: 5º lugar
- Angélica: 12º lugar

Etanol anidro

- Angélica: 8º lugar

Energia renovável na Argentina



Ganhamos a certificação 14001:2015 para o biodigestor no nosso negócio de laticínios.

7 mil MWh

de energia renovável gerada na Argentina.

100.800 toneladas

de resíduos orgânicos processados para a geração de biogás.

Planta de biogás localizada em Santa Fé, Argentina.



Comunidades

Promovemos o desenvolvimento das comunidades por meio de diferentes iniciativas e trabalhamos em conjunto com o setor público e organizações sociais.



A implantação de bibliotecas faz parte do nosso programa de Desenvolvimento Local Sustentável no Brasil.

327 mil dólares

em investimento social privado no Brasil.

280 mil dólares

em investimento social privado na Argentina.

Iniciativas no Brasil

Educação

Projeto Escola Nota 10

Contribuímos com a melhoria da educação pública básica. Parceiros: Fundação Bradesco e prefeituras de Ivinhema, Angélica e Novo Horizonte do Sul.

- 7 escolas.
- 68 professores.
- 1.907 alunos.

Prevenção à violência

Programa Proteger

Orientamos os nossos colaboradores e as comunidades sobre as formas de denunciar abusos sexuais de crianças e adolescentes, e sobre formas de combater a cultura do estupro, da violência e do assédio sexual ou moral.

- 100% dos colaboradores informados.
- 12 multiplicadores treinados.
- 533 colaboradores requalificados.
- 1.913 alunos de 9 escolas assistiram à nossa iniciativa teatral.

Desenvolvimento local

Apoiamos projetos sociais relevantes, que estão em consonância com nossas ações.

- 762 crianças e adolescentes beneficiados pelo programa.

Doações e patrocínios:

estabelecemos relações com diferentes partes interessadas para apoiar nossas comunidades.

Iniciativas na Argentina e Uruguai

Educação

Promovemos oportunidades educacionais em todo o nosso país.

- 7 projetos.
- 19 escolas.
- 86 professores treinados.
- 46 bolsas concedidas.

Nutrição

Contribuímos para a segurança alimentar das comunidades.

- 9 centros CONIN.
- 7 Bancos de Alimentos.
- 377 toneladas de alimentos.

Desenvolvimento local

Promovemos o desenvolvimento de nossas comunidades, participando ativamente junto com entidades públicas e privadas e ONGs.

- 5,15 milhões de pratos de arroz.
- 107 mil copos de leite.
- 50+ organizações beneficiadas.





Esta publicação é uma versão resumida consolidada do desempenho econômico, social e ambiental da Adecoagro no Brasil, Argentina e Uruguai.

As versões completas do Relatório de Sustentabilidade 2019 da Adecoagro, juntamente com o Índice de Conteúdo GRI e as Normas SASB estão disponíveis no site <https://ir.adecoagro.com>

Para a elaboração deste relatório, seguimos as normas GRI e SASB.



GRI Global Reporting Initiative

Créditos:

Tradução do Inglês para o português:
Combustech Tecnologia da Combustão

Brasil
info_bra@adecoagro.com

Argentina
info_ar@adecoagro.com

Uruguai
info_uru@adecoagro.com

www.adecoagro.com

